



## รูปแบบมาตรฐานการปฏิบัติ

STANDARD OPERATING PROCEDURES (SOP)

ภายใต้ New Normal

ของ สำนักงานตรวจคนเข้าเมือง

 <p>สำนักงานตรวจคนเข้าเมือง</p>	<p>รูปแบบมาตรฐานการปฏิบัติ STANDARD OPERATING PROCEDURES (SOP) ภายใต้ New Normal ของสำนักงานตรวจคนเข้าเมือง</p>	<p>แผ่นที่ ๑๘/๔๕ ฉบับที่ ๑/๒๕๖๓ วันที่อนุมัติ ๒๘ กันยายน ๒๕๖๓</p>
--	---	---

**๗.๘ งานห้องกัก** รายละเอียดและขั้นตอนการปฏิบัติงานสถานกักตัวคนต่างด้าว ดังนี้

๗.๘.๑ การคัดกรองอุณหภูมิ ข้าราชการตำรวจ เจ้าหน้าที่องค์กร เจ้าหน้าที่นำส่งผู้ต้องกัก พนักงานลูกจ้างประจำ ที่ทำงานภายในห้องกัก ต้องผ่านการคัดกรองอุณหภูมิทุกวันก่อนปฏิบัติหน้าที่และลงทะเบียนการปฏิบัติหน้าที่ของเวรแต่ละผลัดเป็นฐานข้อมูลทางเอกสาร หรือควบคุมทางอิเล็กทรอนิกส์ เช่น แอปพลิเคชัน ไทยชนะ

- กรณีเจ้าหน้าที่ที่ต้องปฏิบัติงานภายในห้องกัก หากวัดไข้แล้วพบว่ามิใช่ตั้งแต่ ๓๗.๕ องศาเซลเซียสขึ้นไป ให้ไปพบแพทย์เพื่อตรวจรักษาและวินิจฉัยอาการเจ็บป่วย แล้วรายงานให้ผู้บังคับบัญชาทราบ
- กรณีบุคคลภายนอก หากคัดกรองวัดไข้แล้ว พบว่ามิใช่ตั้งแต่ ๓๗.๕ องศาเซลเซียสขึ้นไป ให้งดการเข้าทำกิจกรรมภายในห้องกัก และอาคารที่ทำการ

เจ้าหน้าที่สวมใส่หน้ากากอนามัย หรืออุปกรณ์ป้องกันใบหน้า (Face Shield) และถุงมือตลอดเวลาที่ปฏิบัติหน้าที่ การปฏิบัติที่ใกล้ชิดผู้ต้องกัก ได้แก่ การรับตัวผู้ต้องกักใหม่ ให้เจ้าหน้าที่สวมอุปกรณ์ป้องกันส่วนบุคคล (PPE) ด้วย

๗.๘.๒ เจ้าหน้าที่ตรวจวัดอุณหภูมิร่างกายและคัดกรองเบื้องต้นผู้ต้องกัก หากพบว่ามิใช่อุณหภูมิร่างกายเกิน ๓๗.๕ องศาเซลเซียส หรือมีอาการต้องสงสัย เช่น ไอแห้ง วิงเวียนศีรษะ หรือหายใจลำบาก เป็นต้น ให้นำผู้ต้องกักไปทำการตรวจคัดกรองโรคฯ กับโรงพยาบาลในพื้นที่ หรือประสานสาธารณสุขจังหวัดในการคัดกรองผู้ต้องกักก่อนรับตัวเข้าห้องกัก

**๗.๘.๓ นำผู้ต้องกักเข้าพักในห้องกัก**

- ให้การจัดให้ผู้ต้องกักสวมหน้ากากอนามัยตลอดเวลา และปฏิบัติตามมาตรการป้องกันฯ อย่างเคร่งครัด ล้างมือด้วยสบู่ ๗ ขั้นตอนหรือล้างเจลแอลกอฮอล์ ๗๐ %
- เจ้าหน้าที่ควรสัมผัสตัวรวมถึงสิ่งของสัมภาระของผู้ต้องกักให้น้อยที่สุด
- ทำการฆ่าเชื้อสัมภาระผู้ต้องกัก ที่นำติดตัวมาและจัดเก็บไว้เป็นสัดส่วน ไม่อนุญาตให้นำเข้าห้องกัก

นำเข้าห้องกัก

- ควรมีก่องหรือชั้นวางของ สำหรับเก็บสิ่งของหรือสัมภาระติดตัวของผู้ต้องกักแยกเป็นรายบุคคล
- จัดพื้นที่ในอาคารห้องกัก เป็นโซน เพื่อลดการสัมผัส และโอกาสการเข้าพื้นที่เสี่ยงของเจ้าหน้าที่ปฏิบัติงานอย่างชัดเจน โดยให้จัดทำแผนผังเป็นโซนและข้อกำหนดในการใช้อุปกรณ์ป้องกันในแต่ละโซนให้ชัดเจน

- หากมีผู้ต้องกักเดิมอยู่แล้ว ให้แยกกักตัวผู้ต้องกักที่รับใหม่ เพื่อสังเกตอาการ ๑๔ วัน ก่อนนำตัวมารวมกับผู้ต้องกักเดิม เพื่อป้องกันการแพร่ระบาดฯ

 <b>สำนักงานตรวจคนเข้าเมือง</b>	<b>รูปแบบมาตรฐานการปฏิบัติ</b> <b>STANDARD OPERATING PROCEDURES (SOP)</b> <b>ภายใต้ New Normal</b> <b>ของสำนักงานตรวจคนเข้าเมือง</b>	<b>แผ่นที่ ๑๙/๔๕</b> <b>ฉบับที่ ๑/๒๕๖๓</b> <b>วันที่อนุมัติ ๒๘ กันยายน ๒๕๖๓</b>
---	---	---

**๗.๘.๔ กำชับเวรควบคุมผู้ต้องกัก**

- หมั่นตรวจวัดอุณหภูมิร่างกายและคัดกรองเบื้องต้นผู้ต้องกักทุกวัน หากพบว่ามียุณภูมิร่างกายเกิน ๓๗.๕ องศาเซลเซียส หรือมีอาการต้องสงสัย เช่น ไอแห้ง วิงเวียนศีรษะ หรือหายใจลำบาก เป็นต้น ให้นำผู้ต้องกักไปทำการตรวจคัดกรองโรคฯ กับโรงพยาบาลในพื้นที่ หรือประสานสาธารณสุขจังหวัดในการคัดกรองผู้ต้องกัก

- ทำความสะอาดจุดสัมผัสบ่อย ร่วมกัน เช่น ลูกบิด ประตู ลิฟต์
- หมั่นทำความสะอาดฆ่าเชื้อโรคห้องกักทุกวัน
- จัดอาหารให้ผู้ต้องกักโดยใส่ถาดแยกเฉพาะ ในลักษณะแยกเป็นรายบุคคล

- กรณีต้องควบคุมผู้ต้องกักออกนอกสถานที่ ด้วยเหตุแห่งความจำเป็นกรณีต่าง ๆ เจ้าหน้าที่ผู้ควบคุมต้องให้ผู้ต้องกักสวมหน้ากากอนามัยทุกครั้งและเมื่อนำตัวกลับเข้าห้องกักให้ปฏิบัติตามหลักการในข้อ ๗.๘.๒

๗.๘.๕ ก่อนออกจากห้องกัก เพื่อนำตัวผลักดันส่งกลับ ให้เจ้าหน้าที่ตรวจวัดอุณหภูมิร่างกายและคัดกรองเบื้องต้นผู้ต้องกัก หากพบว่ามียุณภูมิร่างกายเกิน ๓๗.๕ องศาเซลเซียส หรือมีอาการต้องสงสัย เช่น ไอแห้ง วิงเวียนศีรษะ หรือหายใจลำบาก เป็นต้น ให้นำผู้ต้องกักไปทำการตรวจคัดกรองโรคฯ กับโรงพยาบาล ในพื้นที่หรือประสานสาธารณสุขจังหวัดในการคัดกรองผู้ต้องกักก่อนออกจากห้องกัก

๗.๘.๖ ทำความสะอาดรถยนต์และห้องกักให้สะอาดด้วยน้ำยาฆ่าเชื้อโรคหรือแอลกอฮอล์

๗.๘.๗ ดำเนินการผลักดันส่งกลับผู้ต้องกัก โดยปฏิบัติตามมาตรการป้องกันฯ อย่างเคร่งครัด

๗.๘.๘ ทำความสะอาดรถยนต์และพื้นที่สัมผัสด้วยน้ำยาฆ่าเชื้อโรคหรือแอลกอฮอล์

๗.๘.๙ ให้จัดทำเอกสารแบบรายงานการปฏิบัติการควบคุม นำส่ง และรับมอบผู้ต้องกักระหว่างด่านต้นทาง และปลายทาง (Checklist)

**หมายเหตุ :** ตัวอย่างแบบฟอร์มการ Checklist ให้ดูตัวอย่างตามภาคผนวก ๕

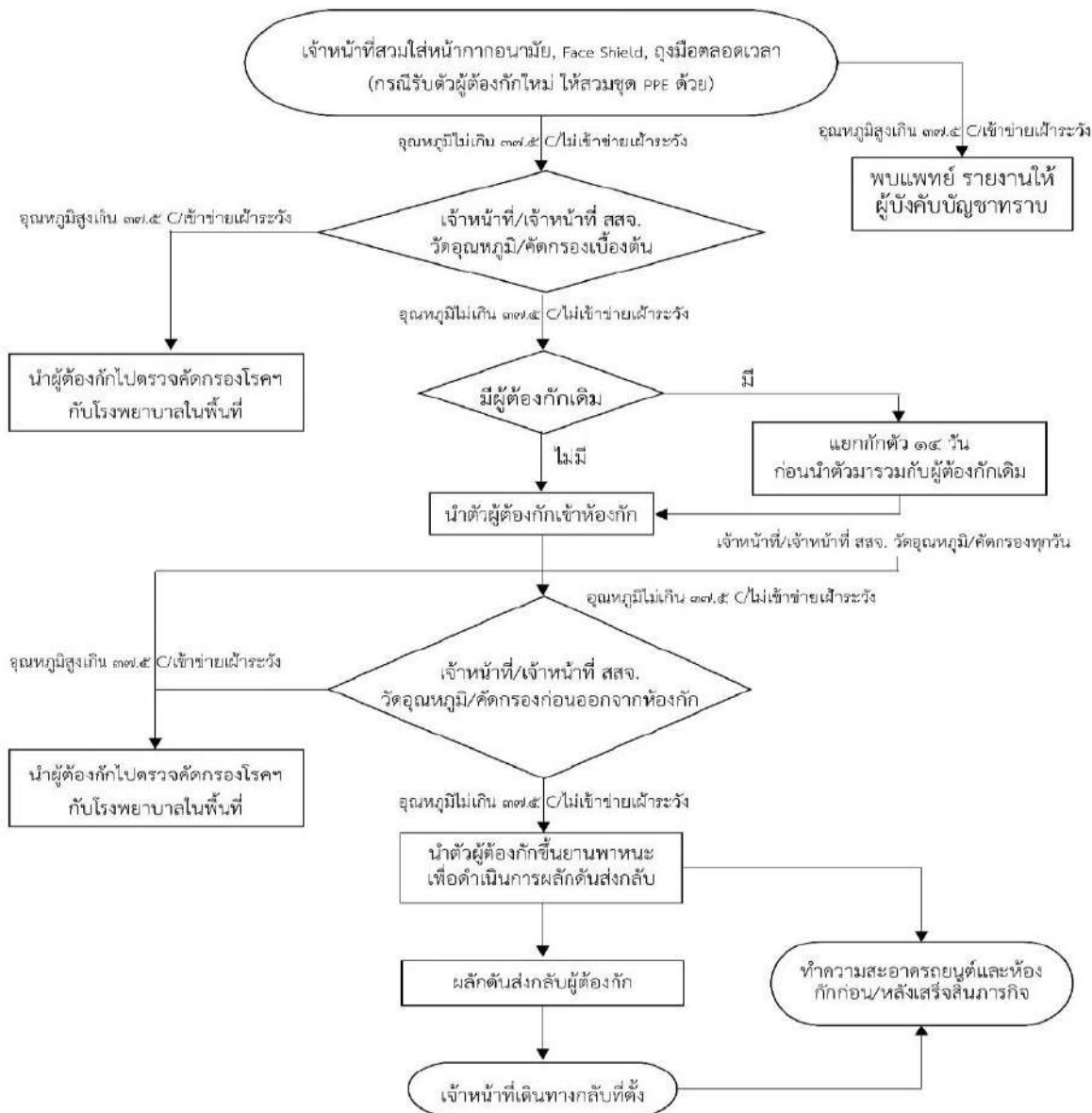


สำนักงานตรวจคนเข้าเมือง

รูปแบบมาตรฐานการปฏิบัติ  
STANDARD OPERATING PROCEDURES (SOP)  
ภายใต้ New Normal  
ของสำนักงานตรวจคนเข้าเมือง

แผ่นที่ ๒๐/๔๕  
ฉบับที่ ๑/๒๕๖๓  
วันที่อนุมัติ ๒๘ กันยายน ๒๕๖๓

แผนผังขั้นตอนการปฏิบัติงานห้องกัก



หมายเหตุ : ทุกขั้นตอนให้ปฏิบัติตามมาตรการเว้นระยะห่างทางสังคม (Social Distancing) และสัมผัสใกล้ชิดผู้ต้องกักเท่าที่จำเป็น